

28 518 782



- Soffione Ø 55mm
- snodo sferico 25° orientabile (in ogni direzione)
- Getto a pioggia
- sistema anticalcare
- rosetta 60 x 60 mm
- ingresso 1/2"
- portata max 5 l/min
- Questo prodotto può aiutare un edificio a soddisfare i requisiti dei Green Building Rating Systems, ad es. LEED®, BREEAM®, DGNB

Compatibile con: IMO, MEM, CL.1, CYO

	Cromato	28 518 782-00
	Platinato spazzolato	28 518 782-06
	Platinato	28 518 782-08
	Dark Chrome	28 518 782-19
	Light Gold spazzolato	28 518 782-27
	Ottone spazzolato (Oro 23k)	28 518 782-28
	Nero opaco	28 518 782-33
	Champagne spazzolato (Oro 22k)	28 518 782-46
	Champagne (Oro 22k)	28 518 782-47
	Cromo spazzolato	28 518 782-93
	Dark Platinum spazzolato	28 518 782-99

Prodotti complementari



- raccordo angolare ad incasso - 35 085 970 90**
- Profondità d'incasso max. 163 mm
 - profondità d'incasso min. 90 mm

28 518 782

mm [inches]

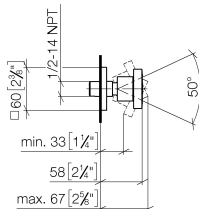


Diagramma di portata

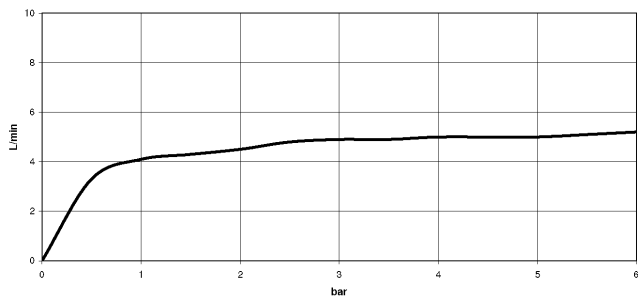
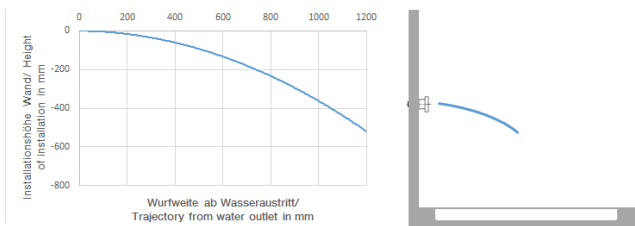


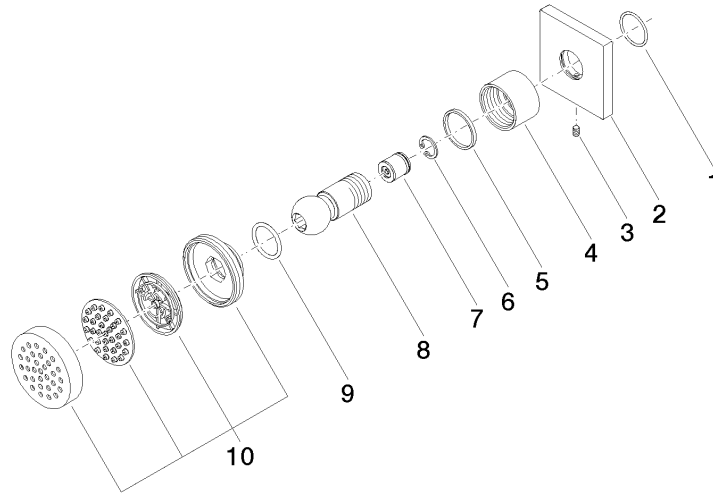
Diagramma gittate



Certificati

WRAS_1809018. IAPMO_4976 (5). LGA_38651.

28 518 782



Elenco delle parti di ricambio

N.	Codice articolo	Denominazione	Quantità necessaria	Tempo di produzione
1	09 14 10 098 90	guarnizione	1	2
2	09 27 98 003-00	rosetta	1	10
3	09 31 11 048 90	perno	1	2
4	09 23 30 026-00	dado	1	10
5	09 14 15 010 90	anello	1	2
6	09 16 01 014 90	anello	1	2
7	09 23 01 048 90	valvola di non ritorno	1	2
8	09 21 40 016-00	attacco	1	10
9	09 14 10 015 90	guarnizione	1	2
10	90 12 05 027 00-00	scatola (completamente)	1	10